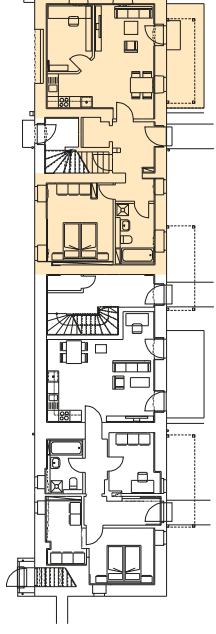


ERDGESCHOSS

WOHNUNG NR. 2

3-ZIMMER-WOHNUNG



| | |
|-------------------------|----------------------------|
| WOHNEN / KOCHEN / ESSEN | 23,40 M ² |
| ARBEITEN | 8,10 M ² |
| SCHLAFEN | 14,20 M ² |
| BAD | 6,20 M ² |
| GARDEROBE / ABSTELLRAUM | 2,00 M ² |
| FLUR 1 | 5,70 M ² |
| FLUR 2 | 2,30 M ² |
| TERRASSE | 11 M ² / 4 |
| GESAMT | 64,65 M² |